

## BAB III METODOLOGI PENELITIAN

### 3.1 Lokasi Penelitian

Lokasi penelitian bertempat pada ruas jalan provinsi P.098 Purus – Nipah – Teluk Bayur (Sta 7+900 – Sta 10+800) dengan titik lokasi penelitian Simpang 4 Pantai Air Manis sampai Teluk Bayur kota Padang sepanjang 3 km



**Gambar 3. 1** Kota Padang

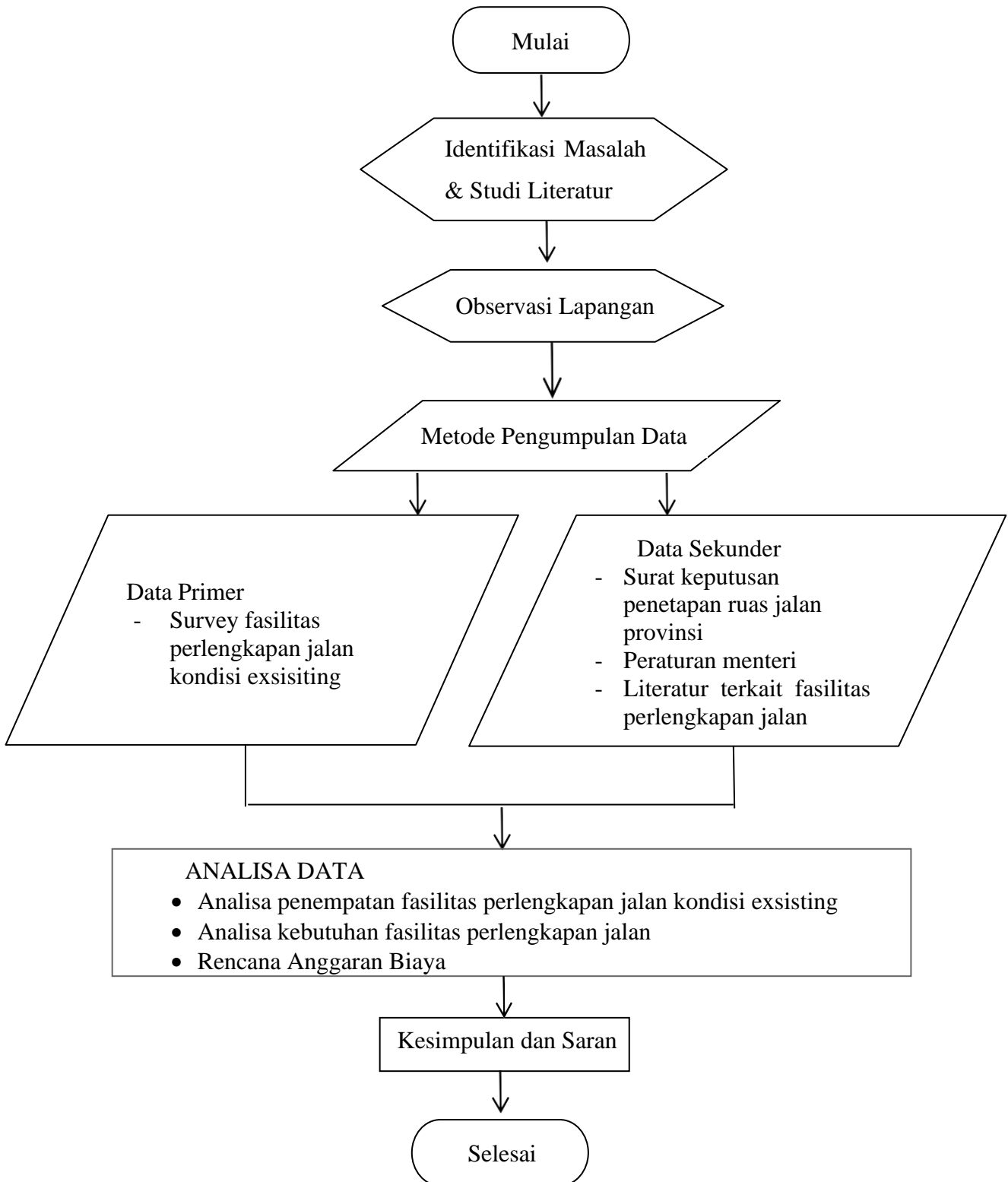
*Sumber: Google maps*



**Gambar 3. 2** Ruas Jalan Provinsi Purus – Nipah – Teluk Bayur (Sta 7+900 – Sta 10+800)

*Sumber: Google maps*

### 3.2 Alur Pikir Penelitian



**Gambar 3.3** Bagan Alur Penelitian

### **3.3 Langkah – Langkah Penelitian**

Berikut ini akan dipaparkan penjelasan secara rinci mengenai bagan alir (flowchart), yang mencakup pengertian, fungsi, simbol-simbol standar yang digunakan, serta tahapan-tahapan dalam penyusunannya:

#### **A. Mulai**

Memulai jalanya penelitian.

#### **B. Identifikasi masalah**

Identifikasi masalah yang dilakukan sebagai bagian dari tahap awal dalam penelitian guna mengetahui permasalahan yang ada pada lokasi studi. Dilakukan dengan pengambilan data primer dan pengumpulan data sekunder.

#### **C. Analisis Perlengkapan Jalan**

Setelah data dikumpulkan, tahap selanjutnya adalah melakukan analisis data guna menginterpretasikan hasil yang diperoleh. Analisis ini bertujuan untuk menjawab rumusan masalah dan menguji hipotesis yang telah ditetapkan dalam penelitian.

#### **D. Rekomendasi pemecahan masalah**

Setelah dilakukan analisis dan didapatkan usulan yang tepat dalam pemecahan masalah penelitian ini

### **3.4 Metode Pengumpulan Data**

Metode pengumpulan data terhadap permasalahan yang ada meliputi:

#### **A. Data Primer**

Data primer adalah data yang didapatkan dengan cara melakukan survei lapangan. Metode pengumpulan data tersebut dapat dilakukan dengan metode observasi lapangan. Hal ini mutlak dilakukan untuk mengetahui kondisi sebenarnya dari lokasi yang ditinjau sehingga tidak terjadi desain yang kurang sesuai dengan kondisi lapangan. Data primer yang diperlukan berupa, survey fasilitas perlengkapan jalan kondisi existing

#### **B. Data Sekunder**

Data sekunder adalah data yang didapatkan dari beberapa referensi ataupun instansi terkait. Untuk metode pengumpulan data tersebut dilakukan dengan cara : metode literatur yaitu dengan mengumpulkan, mengidentifikasi, serta mengolah data tertulis dari instansi terkait dan metode

kerja yang dapat digunakan. Data sekunder yang diperlukan berupa :

1. Surat Keputusan Penetapan Ruas Jalan Provinsi
2. Peraturan Menteri
3. Literatur terkait fasilitas perlengkapan jalan.

### **3.5 Metode Pengolahan Data**

Setelah data yang diperlukan sudah didapat, selanjutnya akan dilakukan analisa data yang didapat di lapangan terhadap peraturan yang berlaku, analisa yang dilakukan antara lain analisa terhadap kondisi fasilitas perlengkapan jalan terkait jarak dari tepi jalan, tinggi, jarak terhadap bagian jalan yang dimaksud, analisa kebutuhan fasilitas perlengkapan jalan terkait titik penempatan dan jenis kebutuhan fasilitas perlengkapan jalan yang dibutuhkan sesuai dengan literatur dari Kementrian Perhubungan, setelah di analisa kemudian hasil dari analisa tersebut diolah agar menciptakan suatu kesimpulan yang menjawab rumusan masalah.